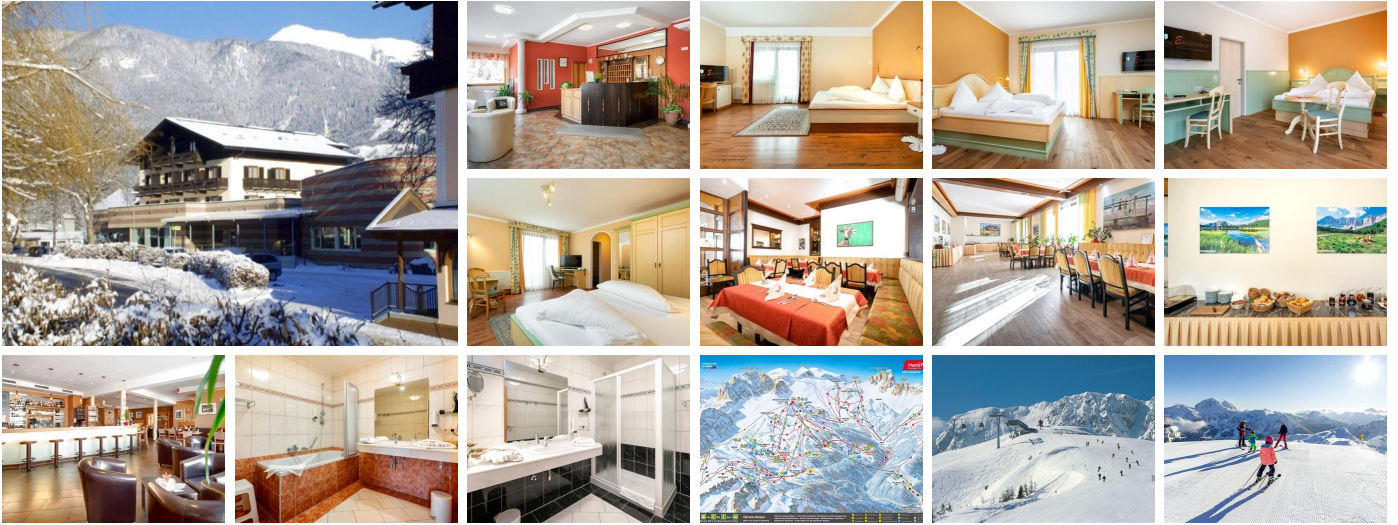


Nachádzate sa: » RAKÚSKO » Lyžiarske zájazdy » KÖTSCHACH - MAUTHEN » hotel ERLLENHOF \*\*\*\*

### KÖTSCHACH - MAUTHEN, hotel ERLLENHOF \*\*\*\*

Možnosti ubytovania: 



### Lyžiarske stredisko NASSFELD

#### Autobusová doprava

- pohodlná doprava luxusným autobusom (*bez nočných jász*)
- komfortný hotel vzdialený len 1,5 km od **Aqua Arena Kötschach** a 20 km od lyžiarskeho strediska Nassfeld
- ubytovanie v 1-, 2- a viac lôžkových izbách v hoteli\*\*\*\*, 1-lôžkové izby bez príplatku vo vedľajšej budove\*\*\*
- polpenzia - v hlavnej budove / raňajky formou bufetu, 3-chodové večere s možnosťou výberu, šalátový bufet
- Wi-Fi zadarmo v celom hoteli
- malá fínska sauna, v cene
- 3-denný skipas **Nassfeld**

**Nassfeld** 610 - 2 000 m n.m.

Najväčšie lyžiarske stredisko Korutánska, ktoré sa tiahne cez 4 údolia na taliansko-rakúskej hranici, má 110 km prevažne červených zjazdoviek a 30 vlekov a lanoviek. Vďaka svojej polohe na juhu Rakúska profituje na jednej strane zo zrážok od Jadranskeho mora a na druhej strane zo 100 hodín slnečného svitu ročne. Na svoje si tu prídu okrem lyžiarov aj snowboardisti, či milovníci bežiek.

**Autobus CK zabezpečí dopravu do lyžiarskeho strediska.**

#### Hotel ERLLENHOF \*\*\*\* a penzión \*\*\*

**Poloha:** v centre mestečka **KÖTSCHACH - MAUTHEN**, vzdialený len 1,5 km od **Aqua Arena Kötschach**, 20 km od lyžiarskeho strediska **Nassfeld**.

**Popis a vybavenie:** vstupná hala s recepciou, bar, reštaurácia, spoločenská miestnosť, malá sauna (v cene), lyžiareň. Wi-Fi zadarmo v celom hoteli.

**Ubytovanie:** 2-4 lôžkové izby sú útulne zariadené, kúpeľňa, WC, kábová TV, trezor a Wi-Fi. Jednolôžkové izby (na vyžiadanie - obmedzený počet), bez doplatku sú vo vedľajšej budove - penzión\*\*\*. Izby sú zariadené rovnako, len sú menšie.

**Stravovanie:** polpenzia - v hlavnej budove / raňajky formou bufetu, 3-chodové večere s možnosťou výberu, šalátový bufet

**Termín:** 16.1. – 19.1.2025 (štvrtok - nedeľa)

**Cena:** 711 EUR / dospelá osoba na základnom lôžku

#### V cene je zahrnuté:

- doprava luxusným autobusom
- 3x ubytovanie
- 3x polpenzia
- Wi-Fi pripojenie
- 3-denný skipas **Nassfeld**

#### Povinný doplatok:

- pobytová taxa: 3 Eur/os./noc (platba v hoteli)

#### Možnosť doobjednať:

- 1-lôžkovú izbu v hlavnej budove hotela 90 Eur, v penzión **BEZPLATNE**
- komplexné cestovné poistenie (KCP) UNIQA - Komfort 12,8 €/osoba (pri storne je spoluúčasť 15%), - Extra 19,2 €/osoba (pri storne bez spoluúčasti; osoby od 70 r. sú poisťiteľné iba KCP Extra)
- garancia samostatného dvojsedaadla pre 1 osobu v autobuse (max. do počtu 6) 35 €
- miestenku v 1. polovici autobusu 10 €

#### Program:

1. deň (štvrtok): odchod z Bratislavy v obedňajších hodinách, príchod do strediska okolo 19:00 hod, ubytovanie, večera.

2. a 3. deň (piatok, sobota): raňajky, lyžovanie, návrat na hotel, večera.

4. deň (nedeľa): raňajky, uvoľnenie izieb, lyžovanie, o 15:00 odchod na Slovensko, príchod do Bratislavy vo večerných hodinách.

-----  
*Poznámka:*

- *zájazd sa uskutoční pri min. počte účastníkov 20 osôb*